

Gomendioak



Ekipamendu korporatiboa

- **Jarraitu zure antolakundearen jarraibideei** eta lan-ekipamendua zure jarduera profesionalarekin zerikusia duten zereginetarako baino ez erabili.
- Erabili **pasahitz sendoak**, eta **ez partekatu**.
- **Eguneratuta** izan.
- Saiatu **arretarik gabe ez uzten**, eta hala bada, blokeatu.
- Erne ibili **konektatzen dituzun gailuekin**.



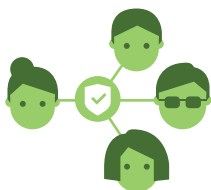
Posta elektronikoa

- Mezuekin **zuhur jokatu**. Datu pertsonalak eskatzen badizkizute, ez fidatu.
- Igorlearen **helbidea ondo aztertu**, benetan berak dioena dela baieztatzeko.
- Esteka bat sakatu baino lehen **arretaz begiratu** zer helbidetara eramango zaituen.
- Mezuak eskatzen badizu lehenbailehen erabaki bat hartzeko, **ez fidatu**.
- **Ez exekutatu igorle ezezagunek** bidalitako erantsitako artxiborik.



Gailu Mugikorrak

- Babes ezazu zure gailu mugikorra blokeo-pantaila bat konfiguraturaz eta desblokeatzeko pasahitz bat, **pin bat edo biometria** bat erabiliz.
- **Gailua eguneratuta izan**, eta egin segurtasun-kopiak aldiro.
- **Ez erabili Wifi-sare publikorik**.
- Erabiltzen ez dituzunean, **desgaitu** Wifi, Bluetooth eta antzeko **funtzionaltasunak**.
- Erabiliko dituzun aplikazioak besterik ez instalatu, eta **beti iturri ofizialetatik**.



Sare Sozialak

- Erabil itzazu pasahitz sendoak, eta ezarri **2 urratseko egiaztatzea**.
- **Ez erabili pasahitz berdinak** inguru korporatiboan eta inguru pertsonalean.
- Behar bezala konfiguratu **pribatutasun-aukerak**.
- Zerbait argitaratu aurretik, **kontuan har itzazu hala egitearen ondorioak**.



Informazioa partekatu

- Zure **antolakundeak ezarritako bideak** besterik ez erabili informazioa partekatzeko. Ez erabili Wetransfer, Dropbox, Mega, Drive eta halako zerbitzurik.
- **Ez utzi dokumenturik ahaztuta** inprimagailu eta eskanerretan.

Zibersegurtasuna guztion erantzukizuna da